

# LUM-LINEAL TRAIN DE SOBREPONER O DESCOLGAR

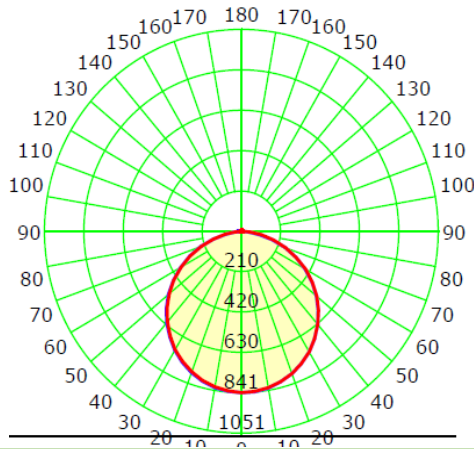
## 2260mm 48W MULTIVOLTAJE



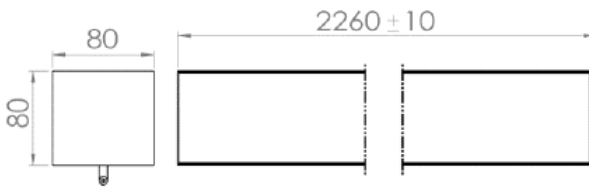
### Descripción

Luminaria lineal para sobreponer o descollar de uso interior. Especial para espacios interiores como oficinas, locales comerciales, entre otros. Ofrece una iluminación difusa para lograr una mayor uniformidad de la luz en el espacio. Chasis en aluminio con acabado en pintura electrostática.

### Curva fotométrica



### Dimensiones



ALTO	80mm
LARGO	2260mm
ANCHO	80mm

### Especificaciones técnicas

◦ Potencia	48W
◦ Eficiencia	103Lm/W
◦ Temperatura de color	3000K  4000K  6500K
◦ Flujo luminoso nominal (Lm)	7896 8400 8904
◦ Flujo luminoso efectivo (Lm)	4670 4968 5266
◦ CRI	>80
◦ Material del chasis	Aluminio
◦ Color del chasis	BL  NG  CP*
◦ Difusor	Policarbonato
◦ Vida útil	50 mil horas
◦ Temperatura de operación ambiente	-20°C +40°C

### Especificaciones del LED

- Marca

**OSRAM**

### Especificaciones del Driver

- Voltaje de operación 120-277V AC
- Dimerización Opcional 0-10V

\*CP: Color personalizado

23/07/2020