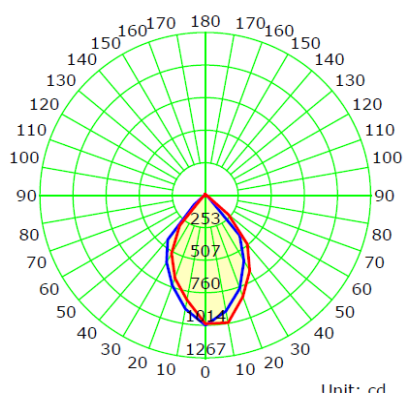




Descripción

Luminaria tipo Kardan, de uso de oficinas, pasillos, sala de juntas, comercios, sala de exhibición y otros espacios. Cuerpo fabricado en cold rolled. Con recubrimiento en pintura electrostática. LED de alto rendimiento.

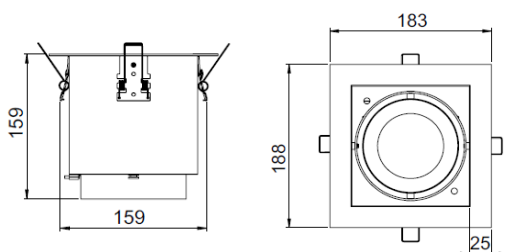
Curva fotométrica



Especificaciones técnicas

◦ Potencia	12W
◦ Eficiencia	98Lm/W
◦ Temperatura de color	3000K 4000K 5000K
◦ Flujo luminoso (Lm)	1150 1278 1406
◦ CRI	>90
◦ Material del chasis	Aluminio
◦ Color del chasis	BL NG CP*
◦ Óptica	Reflector 37°
◦ Vida útil	50 mil horas
◦ Temperatura de operación ambiente	-20°C +40°C

Dimensiones



ALTO	159mm
ANCHO	183mm
PROFUNDO	188mm

Especificaciones del LED

◦ Marca	
---------	--

Especificaciones del Driver

◦ Voltaje de operación	110-277V AC
◦ Dimerización	Opcional 0-10V

*CP: Color personalizado

27/07/2020