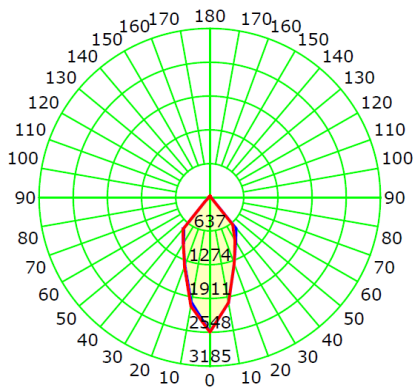




## Descripción

Luminaria tipo Kardan, de uso de oficinas, pasillos, sala de juntas, comercios, sala de exhibición y otros espacios. Cuerpo fabricado en cold rolled. Con recubrimiento en pintura electrostática. LED de alto rendimiento.

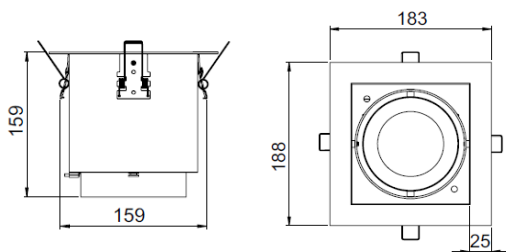
## Curva fotométrica



## Especificaciones técnicas

◦ Potencia	24W
◦ Eficiencia	87Lm/W
◦ Temperatura de color	3000K  4000K  5000K
◦ Flujo luminoso (Lm)	2157    2397    2637
◦ CRI	>90
◦ Material del chasis	Aluminio
◦ Color del chasis	BL  NG  CP*
◦ Óptica	Reflector 37°
◦ Vida útil	50 mil horas
◦ Temperatura de operación ambiente	-20°C +40°C

## Dimensiones



ALTO	159mm
ANCHO	183mm
PROFUNDO	188mm

## Especificaciones del LED

◦ Marca	
---------	--

## Especificaciones del Driver

◦ Voltaje de operación	110-277V AC
◦ Dimerización	Opcional 0-10V